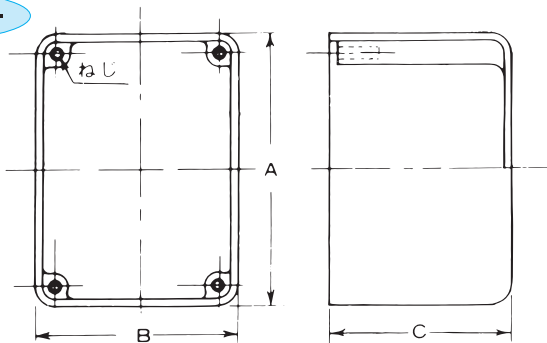




プールボックス (非鉛) RoHS2指令に対応しています

耐衝撃性、耐候性を高め、より優れた機能と安全を追求しています

ライトグレー



P-151510G

平150²×100 ライトグレー

一般平蓋プールボックス(P)

品名記号 ライトグレー	(旧記号) グレー	寸法 (mm)					標準価格	入数	摘要
		タテ(A)	ヨコ(B)	フカサ(C)					
P-101075G	(P-1)	100	100	75			1,530	45	JET
P-101010G	(P-2)	100	100	100			1,600	45	JET
P-121280G	(P-3)	120	120	80			1,700	50	JET
P-151575G	(P-4)	150	150	75			2,250	30	JET
P-151510G	(P-5)	150	150	100			2,350	24	JET
P-151515G	(P-6)	150	150	150			3,640	18	JET
P-202075G		200	200	75			3,540	24	JET
P-202010G	(P-7)	200	200	100			3,570	20	JET
P-202015G	(P-8)	200	200	150			5,070	12	JET
P-202020G	(P-9)	200	200	200			7,860	12	JET
P-252510G	(P-10)	250	250	100			7,250	16	JET
P-252515G	(P-11)	250	250	150			9,350	8	JET
P-252520G	(P-12)	250	250	200			11,220	8	JET
P-252525G	(P-13)	250	250	250			13,470	8	JET
P-303010G	(P-14)	300	300	100			11,670	12	JET
P-303015G	(P-15)	300	300	150			12,410	8	JET
P-303020G	(P-16)	300	300	200			13,840	6	JET
P-303030G	(P-17)	300	300	300			18,700	4	JET
受 P-404010G	(P-18)	400	400	100				適量	手造り加工品
受 P-404020G	(P-19)	400	400	200				//	手造り加工品
受 P-404030G	(P-20)	400	400	300				//	手造り加工品
受 P-404040G	(P-21)	400	400	400				//	手造り加工品
受 P-505020G	(P-22)	500	500	200				//	手造り加工品
受 P-505030G	(P-23)	500	500	300				//	手造り加工品
受 P-505040G	(P-24)	500	500	400				//	手造り加工品
受 P-505050G	(P-25)	500	500	500				//	手造り加工品
P-159075G	(P-51)	150	90	75			2,250	//	JET
P-201510G	(P-52)	200	150	100			4,120	//	JET EF-135-1(A型)
P-252010G	(P-53)	250	200	100			5,240	//	JET
P-302010G		300	200	100			10,480	//	JET EF-135-1(B型)
P-332015G		330	200	150			13,090	//	JET EF-135-1(C型)

※寸法は、あくまでも目安であり、若干の勾配がありますことをご承知ください。

※平蓋パッキン付、封印ビス付は別途ご用命ください。



プールボックス (非鉛) RoHS2指令に対応しています

耐衝撃性、耐候性を高め、より優れた機能と安全を追求しています

アイボリー



ボックスのどの面も
勾配がなく直角(90°)です。



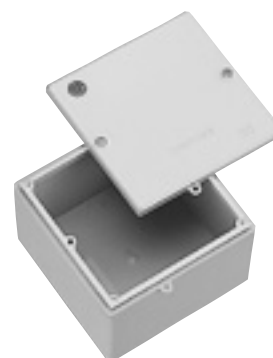
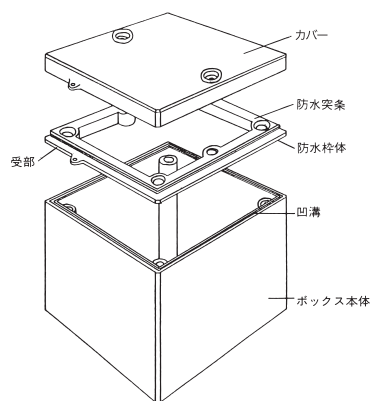
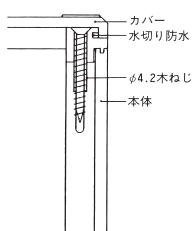
P-5MA

直平150²×100 アイボリー



直角平蓋プールボックス(P-MA)

品名記号	寸法 (mm)					標準価格	入数	摘要
	タテ	ヨコ	フカサ					
アイボリー								
P-1MA	100	100	75			1,670	45	JET
P-2MA	100	100	100			1,740	45	JET
P-3MA	120	120	80			1,870	50	JET
P-4MA	150	150	75			2,450	30	JET
P-5MA	150	150	100			2,550	24	JET
P-6MA	150	150	150			3,980	18	JET
P-7MA	200	200	100			3,910	20	JET
P-8MA	200	200	150			5,550	12	JET
P-9MA	200	200	200			8,640	12	JET



BP-5MA

水切防水150²×100 アイボリー

水切防水蓋プールボックス(BP-MA)

品名記号	寸法 (mm)					標準価格	入数	摘要
	タテ	ヨコ	フカサ					
アイボリー								
BP-1MA	100	100	75			3,270	45	JET
BP-2MA	100	100	100			3,350	45	JET
BP-3MA	120	120	80			3,540	50	JET
BP-4MA	150	150	75			4,710	30	JET
BP-5MA	150	150	100			4,990	24	JET
BP-6MA	150	150	150			6,660	18	JET
BP-7MA	200	200	100			7,170	20	JET
BP-8MA	200	200	150			8,930	12	JET
BP-9MA	200	200	200			12,710	12	JET