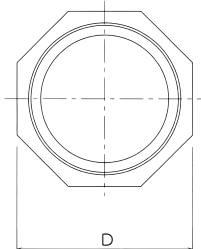
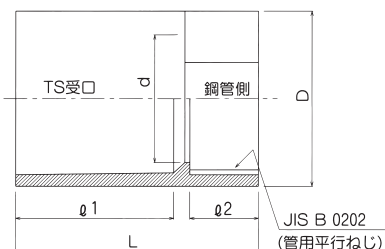




塩ビ電線管附属品 (非鉛) RoHS2指令に対応しています

耐衝撃性、耐候性を高め、より優れた機能と安全を追求しています



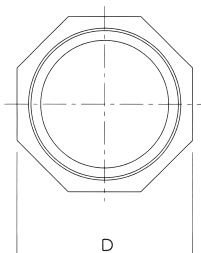
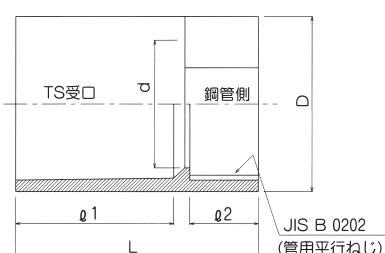
AD-50
ライトグレー

変換継手 (AD)

NEXCO仕様

品名記号	適用電線管		標準価格	入数		寸法 (mm)							摘要
	VE管	鋼管		内箱	外箱	D	L	d	ねじ(G)	φ1	φ2		
AD-20	22	20A	140	適量	適量	30	54±4	22±0.65	3/4	35 ^{+0.15} _{-0.10}	13.5±1.0	受注生産品	
AD-25	28	25A	270	100	200	41	64±4	28±0.90	1	40 ^{+0.15} _{-0.10}	19.0±1.0	受注生産品	
AD-32	36	32A	820	30	120	50	68±4	35±1.15	1 1/4	44 ^{+0.15} _{-0.10}	22.5±1.0	受注生産品	
AD-40	42	40A	860	20	80	57	84±4	40±1.20	1 1/2	55 ^{+0.15} _{-0.10}	27.0±1.0	受注生産品	
AD-50	54	50A	940	10	60	70	97±4	51±1.30	2	63 ^{+0.15} _{-0.10}	31.0±1.0	受注生産品	
AD-65	70	65A	1,430	6	36	86	110±4	67±1.30	2 1/2	69 ^{+0.15} _{-0.10}	36.5±1.0	受注生産品	
AD-80	82	80A	2,190	3	24	101	113±4	77.2±1.30	3	72 ^{+0.15} _{-0.10}	40.0±1.0	受注生産品	

※指示なき許容差は±10%とする



HI AD-50
ダークグレー

HI 変換継手 (AD)

NEXCO仕様

品名記号	適用電線管		標準価格	入数		寸法 (mm)							摘要
	VE管	鋼管		内箱	外箱	D	L	d	ねじ(G)	φ1	φ2		
HI AD-20	22	20A	192	適量	適量	30	54±4	22±0.65	3/4	35 ^{+0.15} _{-0.10}	13.5±1.0	受注生産品	
HI AD-25	28	25A	354	100	200	41	64±4	28±0.90	1	40 ^{+0.15} _{-0.10}	19.0±1.0	受注生産品	
HI AD-32	36	32A	516	30	120	50	68±4	35±1.15	1 1/4	44 ^{+0.15} _{-0.10}	22.5±1.0	受注生産品	
HI AD-40	42	40A	678	20	80	57	84±4	40±1.20	1 1/2	55 ^{+0.15} _{-0.10}	27.0±1.0	受注生産品	
HI AD-50	54	50A	1,230	10	60	70	97±4	51±1.30	2	63 ^{+0.15} _{-0.10}	31.0±1.0	受注生産品	
HI AD-65	70	65A	1,998	6	36	86	110±4	67±1.30	2 1/2	69 ^{+0.15} _{-0.10}	36.5±1.0	受注生産品	
HI AD-80	82	80A	3,510	3	24	101	113±4	77.2±1.30	3	72 ^{+0.15} _{-0.10}	40.0±1.0	受注生産品	

※指示なき許容差は±10%とする

塩ビ電線管
附属品

